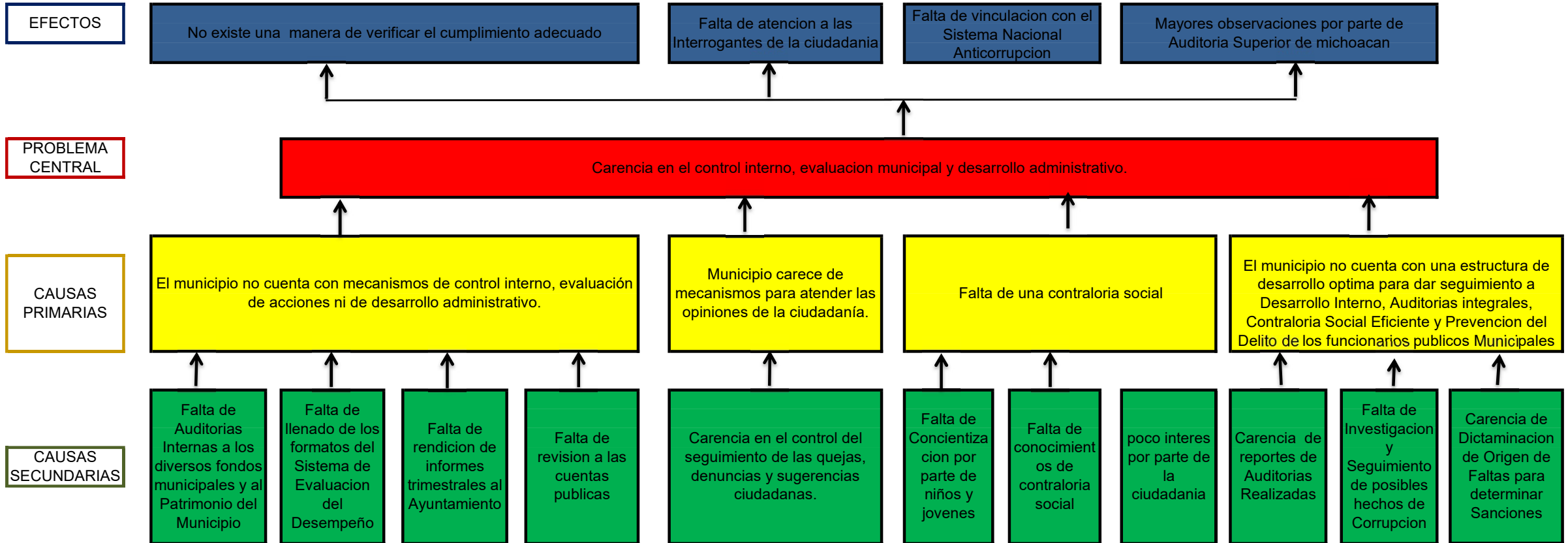


# ÁRBOL DE PROBLEMAS

NOMBRE DEL MUNICIPIO: ZIRACUARETIRO  
 NOMBRE DEL PROGRAMA: DESARROLLO OPERATIVO

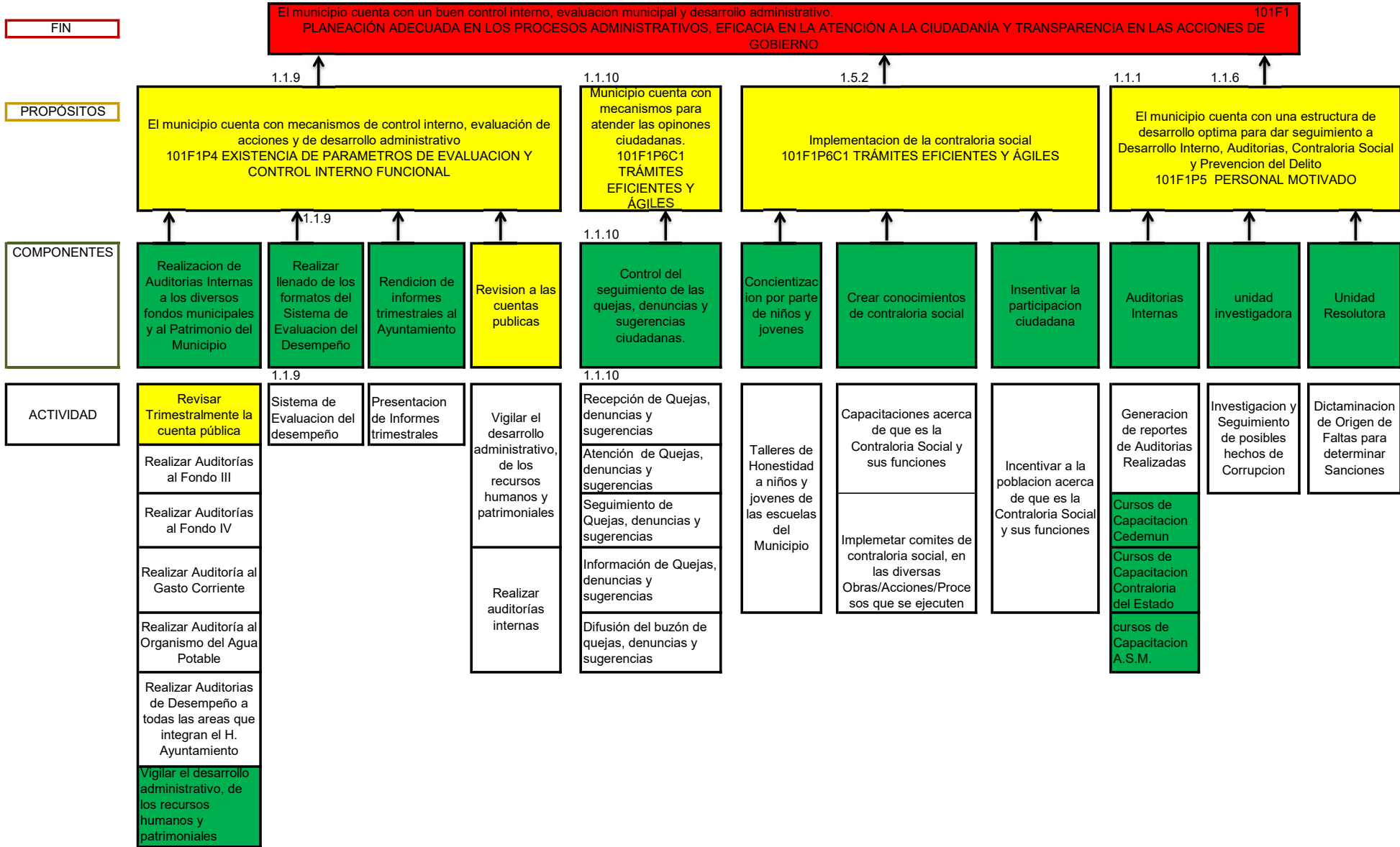
EJERCICIO FISCAL: 2019



**ARBOL DE OBJETIVOS**

**NOMBRE DEL MUNICIPIO:** ZIRACUARETIRO **EJERCICIO FISCAL:** 2019  
**NOMBRE DEL PROGRAMA:** DESARROLLO OPERATIVO CONTRALORIA MUNICIPAL

101F1



**MATRIZ DE INDICADORES PARA RESULTADOS**

<b>NOMBRE DEL MUNICIPIO: ZIRACUARETIRO</b>			<b>EJERCICIO FISCAL: 2019</b>		
<b>NOMBRE DEL PROGRAMA: DESARROLLO OPERATIVO CONTRALORIA MUNICIPAL</b>					

Nivel	Resumen narrativo	INDICADORES			Medios de verificación	Supuestos (Hipótesis)
		Nombre del indicador	Método de cálculo	Frecuencia de medición		
FIN	El municipio cuenta con un buen control interno, evaluación municipal y desarrollo administrativo.	Indice de control, evaluación y desarrollo operativo (ICED)	ICED= ((0.4*IMC)+(0.1*AC)+(0.2*CE)+ (0.3 *IEAIR))	Anual	Reportes Actividades	Hipotesis
P1	El municipio cuenta con mecanismos de control interno, evaluación de acciones ni de desarrollo administrativo	Índice de evaluación y desarrollo (IED)	IED= (0.001 * PA)	Anual	Reportes Administrativos	Falta de Presupuesto, Carencia de Personal, Falta de Mecanismos de Evaluación
P1C1	Realización de Auditorías Internas a los diversos fondos municipales y al Patrimonio del Municipio	Porcentaje de auditorías (PA)	PA=( 0.2* (Número de auditorías Fondo III realizadas/Número de auditorías Fondo III planeadas)+ 0.2(Número de auditorías Fondo IV realizadas/Número de auditorías Fondo IV planeadas)+ (0.2 Número de auditorías Gasto Corriente realizadas/Número de auditorías Gasto Corriente planeadas)+ (0.2 Número de	Anual	Informes de Auditoría	Falta de Presupuesto, Carencia de Personal, Falta de Mecanismos de Evaluación, Bloqueo de
P1C1A1	Revisar Trimestralmente la cuenta pública	índice de Revisiones Cuenta Trimestral	Revision cuenta Trimestral	Anual	Informes de Auditoría	Falta de Presupuesto, Carencia de
P1C1A2	Realizar Auditorías al Fondo III	índice de Auditoria Fondo 3	Auditoria Fondo III	Anual	Informes de Auditoría	Falta de Presupuesto, Carencia de
P1C1A3	Realizar Auditorías al Fondo IV	Indice de Auditoria Fondo 4	Auditoria Fondo IV	Anual	Informes de Auditoría	Falta de Presupuesto, Carencia de
P1C1A4	Realizar Auditoría al Gasto Corriente	Indice de Auditoria Gasto corriente	Auditoria Gasto Corriente	Anual	Informes de Auditoría	Falta de Presupuesto, Carencia de
P1C1A5	Realizar Auditoría al Organismo del Agua Potable		Auditoria Coapas	Anual	Informes de Auditoría	Falta de Presupuesto, Carencia de
P1C2	Realizar llenado de los formatos del Sistema de Evaluación del Desempeño	Porcentaje de llenado de Formatos del Sistema de Evaluación del Desempeño (PFS)	PFS = (IFS / Numero total de formatos )	Trimestral	Informes	Falta de Presupuesto, Carencia de Personal, Falta de Mecanismos de Evaluación

P1C2A1	Sistema de Evaluacion del desempeño	Indice de Formatos Presentados (IFP)	IFS = (Formatos de Cuestionarios, Formato de revision Visual, Formato de Revision Fisica) / Total de Formatos	Trimestral	Informes	Falta de Presupuesto, Carencia de
P1C3	Rendicion de informes trimestrales al Ayuntamiento	Porcentaje de Informes Trimestrales (PIT)	PIT = ( informes realizados / informes planeados)	Trimestral	Informes	Falta de Presupuesto, Carencia de Personal, Falta
P1C3A1	Presentacion de Informes trimestrales	Indice de informes	Informes Presentados	Trimestral	Informes	Informes
P1C4	Revision a las cuentas publicas	Porcentaje de revisiones de la Cuenta Publica (PRCP)	PRCP = ( revisiones realizadas / revisiones totales)	Trimestral	Informes	Falta de Presupuesto, Carencia de Personal, Falta de Mecanismos de Evaluacion
P1C4A1	Vigilar el desarrollo administrativo, de los recursos humanos y patrimoniales	Indice de Vigilancia	Vigilancia	Trimestral	Informes	Falta de Presupuesto, Carencia de
P1C4A2	Realizar auditorías internas	Indice de Rev.	Revisiones	Trimestral	Informes	Falta de Presupuesto
P2	Municipio cuenta con mecanismos para atender las opiniones ciudadanas.	Indice de Mecanismos de control (IMC)	IMC=(0.001 NSQ)	Trimestral	Informes	Falta de Presupuesto, Carencia de Personal, Falta de Mecanismos de Evaluacion
P2C1	Control del seguimiento de las quejas, denuncias y sugerencias ciudadanas.	Porcentaje de seguimiento a quejas, denuncias y sugerencias (NSQ)	NSQ=[0.4*(Quejas atendidas/Quejas recibidas)+0.3*(Denuncias atendidas/denuncias recibidas)+0.3*(Sugerencias atendidas/sugerencias recibidas)]*100	Trimestral	Reportes Administrativos	Falta de Presupuesto, Carencia de Personal, Falta de Mecanismos de Evaluacion.
P2C1A1	Recepción de Quejas, denuncias y sugerencias	Indice de Quejas Recibidas	IQR = Quejas Recibidas	Trimestral	Reportes Administrativos	Falta de Presupuesto, Carencia de Personal, Falta de Mecanismos de Evaluacion.
P2C1A2	Atención de Quejas, denuncias y sugerencias	Indice de Atencion a Quehas Recibidas	IAQR = Quejas en Atencion / Numero total de quejas	Trimestral	Reportes Administrativos	Falta de Presupuesto, Carencia de Personal, Falta de Mecanismos de Evaluacion.
P2C1A3	Seguimiento de Quejas, denuncias y sugerencias	indice de Seguimiento	IDS = Seguimientos Realizados / Numero total de	Trimestral	Reportes Administrativos	Falta de Presupuesto, Carencia de Personal, Falta de Mecanismos de Evaluacion.

P2C1A4	Información de Quejas, denuncias y sugerencias	Indice de Informacion de Resultados	IDIR = Informes de Resultados Realizados / Total de Seguimiento de Quejas	Trimestral	Reportes Administrativos	Falta de Presupuesto, Carencia de Personal, Falta de Mecanismos de Evaluacion.
P2C1A5	Difusión del buzón de quejas, denuncias y sugerencias	indice de Difusion de Resultados	IDR = Difusiones Realizadas / Total de informacion de Resultados	Trimestral	Reportes Administrativos	Falta de Presupuesto, Carencia de Personal, Falta de Mecanismos de Evaluacion.
P3	Implementacion de la Contraloria Social	Indice de Contraloria Social (ICS)	$ICS = ((0.33 \text{ ITH}) + (0.33 \text{ ICCS}) + (0.33 \text{ IPC}))$	Trimestral	Informe	Falta de Presupuesto, Carencia de Personal, Falta de Mecanismos de Evaluacion.
P3C1	Concientizacion por parte de niños y juvenes	Indice de talleres de honestidad (ITH)	ITH= ITHI	Trimestral	Informes y hojas de registros	Falta de Presupuesto, Carencia de Personal, Falta de Mecanismos de Evaluacion.
P3C1A1	Talleres de Honestidad a niños y juvenes de las escuelas del Municipio	Indice de talleres de honestidad (ITHI)	ITH= (talleres de concientizacion / total de talleres calculados)	Trimestral	Informes y hojas de registros	Falta de Presupuesto, Carencia de Personal, Falta de Mecanismos de Evaluacion.
P3C2	Crear conocimientos de contraloria social	Indice de Capacitaciones de Contraloria Social (ICCS)	ICCS= ICCSI	Trimestral	Informes, hojas de registro fotografias	Falta de Presupuesto, Carencia de Personal, Falta de Mecanismos de Evaluacion.
P3C2A1	Capacitaciones acerca de que es la Contraloria Social y sus funciones	Indice de Capacitaciones de Contraloria Social (ICCSI)	ICCS= Capacitaciones realizadas/ total de capacitaciones)	Trimestral	Informes, hojas de registro fotografias	Falta de Presupuesto, Carencia de Personal, Falta de Mecanismos de Evaluacion.

P3C3	Incentivar la participacion ciudadana	Indice de Participacion Ciudadana (IPC)	IPC=IPCi	Trimestral	Informes, hojas de registro fotografias	Falta de Presupuesto, Carencia de Personal, Falta de Mecanismos de Evaluacion.
P3C3A1	Incentivar a la poblacion acerca de que es la Contraloria Social y sus funciones	Indice de Participacion Ciudadana (IPCi)	IPC=(personas asistentes a participacion ciudadana/ total de participacion ciudadana)	Trimestral	Informes, hojas de registro fotografias	Falta de Presupuesto, Carencia de Personal, Falta de Mecanismos de Evaluacion.
P4	<b>El municipio cuenta con una estructura de desarrollo optima para dar seguimiento a Desarrollo Interno, Auditorias, Contraloria Social y Prevencion del Delito</b>	<b>indice de Estructura, Auditorias, Investigaciones y Resolicuiones (IEAIR)</b>	<b>IEAIR = (IDA + IDI + IDR)/3</b>	<b>Anual</b>	<b>Informe de Actividades</b>	Falta de Presupuesto, Carencia de Personal, Falta de Mecanismos de Evaluacion.
P4C1	Auditorias Internas	Indice de Auditorias (IDA)	IDA = Auditorias Realizadas /Total de Auditorias	Trimestral	Informe de Actividades	Falta de Presupuesto, Carencia de Personal, Falta de Mecanismos de Evaluacion.
P4C2	unidad investigadora	Indice de Investigaciones (IDI)	IDI = Investigaciones Iniciadas por Auditorias / Sujetos Responsables de presunta Corrupcion	Trimestral	Informe de Actividades	Falta de Presupuesto, Carencia de Personal, Falta de Mecanismos de Evaluacion.
P4C3	Unidad Resolutora	Indice de Resoluciones (IDR)	IDR = Resoluciones terminadas / Investigaciones realizadas	Trimestral	Informe de Actividades	Falta de Presupuesto, Carencia de Personal, Falta de Mecanismos de Evaluacion.

**APERTURA PROGRAMÁTICA**

NOMBRE DEL MUNICIPIO: ZIRACUARETIRO			EJERCICIO FISCAL: 2019					
NOMBRE DEL PROGRAMA: DESARROLLO OPERATIVO CONTRALORIA MUNICIPAL								
CLAVE (3)	NIVEL (4)	FIN, PROPÓSITO, COMPONENTE, ACTIVIDAD (5)	META PROGRAMADA				BENEFICIARIOS/DESTINATARIOS (AÑO)	
			UNIDAD DE MEDIDA (6)	CANTIDAD (7)	MONTO (8)	FECHA DE TÉRMINO (9)	TIPO (10)	CANTIDAD (11)
FIN	Fin	El municipio cuenta con un buen control interno, evaluacion municipal y desarrollo administrativo.	Reportes Actividades	1		31/12/2019	Municipio	1
P1	Propósito 1	El municipio cuenta con mecanismos de control interno, evaluación de acciones ni de desarrollo administrativo	Reportes Administrativos	1		31/12/2019	Municipio	1
P1C1	Propósito 1 Componente 1	Realizacion de Auditorias Internas a los diversos fondos municipales y al Patrimonio del Municipio	Informes de Auditoría	1		31/12/2019	Municipio	1
P1C1A1	Propósito 1 Componente 1 Actividad 1	Revisar Trimestralmente la cuenta pública	Informes de Auditoría	1		31/12/2019	Municipio	1
P1C1A2	Propósito 1 Componente 2	Realizar Auditorías al Fondo III	Informes de Auditoría	1		31/12/2019	Municipio	1
P1C1A3	Propósito 1 Componente 3	Realizar Auditorías al Fondo IV	Informes de Auditoría	1		31/12/2019	Municipio	1
P1C1A4	Propósito 1 Componente 1 Actividad 4	Realizar Auditoría al Gasto Corriente	Informes de Auditoría	1		31/12/2019	Municipio	1
P1C1A5	Propósito 1 Componente 1 Actividad 5	Realizar Auditoría al Organismo del Agua Potable	Informes de Auditoría	1		31/12/2019	Habitantes	17,500
P1C2	Propósito 1 Componente 2	Realizar llenado de los formatos del Sistema de Evaluacion del Desempeño	Informes	4		31/12/2019	Habitantes	17,500
P1C2A1	Propósito 1 Componente 2 Actividad 1	Sistema de Evaluacion del desempeño	Informes	4		31/12/2019	Habitantes	17500

<b>P1C3</b>	Proposito 1 Componente 3	<b>Rendicion de informes trimestrales al Ayuntamiento</b>	<b>Informes</b>	<b>4</b>		<b>31/12/2019</b>	Habitantes	17500
<b>P1C3A1</b>	Proposito 3 Componente 3 Actividad 1	<b>Presentacion de Informes trimestrales</b>	<b>Informes</b>	<b>4</b>		<b>31/12/2019</b>	Habitantes	17500
<b>P1C4</b>	Proposito 3 Componente 4	<b>Revision a las cuentas publicas</b>	<b>Informes</b>	<b>4</b>		<b>31/12/2019</b>	Habitantes	17500
<b>P1C4A1</b>	Proposito 1 Componente 4 Actividad 1	<b>Vigilar el desarrollo administrativo, de los recursos humanos y patrimoniales</b>	<b>Informes</b>	<b>4</b>		<b>31/12/2019</b>	Municipio	1
<b>P1C4A2</b>	Proposito 1 Componente 4 Actividad 2	<b>Realizar auditorías internas</b>	<b>Informes</b>	<b>4</b>		<b>31/12/2019</b>	Municipio	1
<b>P2</b>	Proposito 2	<b>Municipio cuenta con mecanismos para atender las opiniones ciudadanas.</b>	<b>Informes</b>	<b>4</b>		<b>31/12/2019</b>	Municipio	1
<b>P2C1</b>	Proposito 2 Componente 1	<b>Control del seguimiento de las quejas, denuncias y sugerencias ciudadanas.</b>	<b>Reportes Administrativos</b>	<b>4</b>		<b>31/12/2019</b>	Municipio	1
<b>P2C1A1</b>	Proposito 2 Componente 1 Actividad 1	<b>Recepción de Quejas, denuncias y sugerencias</b>	<b>Reportes Administrativos</b>	<b>4</b>		<b>31/12/2019</b>	Municipio	1
<b>P2C1A2</b>	Proposito 2 Componente 1 Actividad 2	<b>Atención de Quejas, denuncias y sugerencias</b>	<b>Reportes Administrativos</b>	<b>4</b>		<b>31/12/2019</b>	Municipio	1
<b>P2C1A3</b>	Proposito 2 Componente 1 Actividad 3	<b>Seguimiento de Quejas, denuncias y sugerencias</b>	<b>Reportes Administrativos</b>	<b>4</b>		<b>31/12/2019</b>	Municipio	1
<b>P2C1A4</b>	Proposito 2 Componente 1 Actividad 4	<b>Información de Quejas, denuncias y sugerencias</b>	<b>Reportes Administrativos</b>	<b>4</b>		<b>31/12/2019</b>	Municipio	1
<b>P2C1A5</b>	Proposito 2 Componente 1 Actividad 5	<b>Difusión del buzón de quejas, denuncias y sugerencias</b>	<b>Reportes Administrativos</b>	<b>4</b>		<b>31/12/2019</b>	Municipio	1
<b>P3</b>	Proposito 3	<b>Implementacion de la Contraloria Social</b>	<b>Informe</b>	<b>4</b>		<b>31/12/2019</b>	Municipio	1
<b>P3C1</b>	Proposito 3 Componente 1	<b>Concientizacion por parte de niños y jovenes</b>	<b>Informes y hojas de registros</b>	<b>4</b>		<b>31/12/2019</b>	Municipio	1
<b>P3C1A1</b>	Proposito 3 Componente 1 Actividad 1	<b>Talleres de Honestidad a niños y jovenes de las escuelas del Municipio</b>	<b>Informes y hojas de registros</b>	<b>4</b>		<b>31/12/2019</b>	Municipio	1
<b>P3C2</b>	Proposito 3 Componente 2	<b>Crear conocimientos de contraloria social</b>	<b>Informes, hojas de registro fotografias</b>	<b>4</b>		<b>31/12/2019</b>	Municipio	1



<b>P3C2A1</b>	Proposito 3 Componente 2 Actividad 1	<b>Capacitaciones acerca de que es la Contraloria Social y sus funciones</b>	<b>Informes, hojas de registro fotografias</b>	<b>4</b>		<b>31/12/2019</b>	Municipio	1
<b>P3C3</b>	Proposito 3 Componente 2	<b>Insentivar la participacion ciudadana</b>	<b>Informes, hojas de registro fotografias</b>	<b>4</b>		<b>31/12/2019</b>	Municipio	1
<b>P3C3A1</b>	Proposito 3 Componente 2 Actividad 1	<b>Incentivar a la poblacion acerca de que es la Contraloria Social y sus funciones</b>	<b>Informes, hojas de registro fotografias</b>	<b>4</b>		<b>31/12/2019</b>	Municipio	1
<b>P4</b>	Proposito 4	<b>El municipio cuenta con una estructura de desarrollo optima para dar seguimiento a Desarrollo Interno, Auditorias, Contraloria Social y Prevencion del Delito</b>	<b>Informe de Actividades</b>	<b>4</b>		<b>31/12/2019</b>	Municipio	1
<b>P4C1</b>	Proposito 4 Componente 1	<b>Auditorias Internas</b>	<b>Informe de Actividades</b>	<b>4</b>		<b>31/12/2019</b>	Municipio	1
<b>P4C2</b>	Proposito 4 Componente 2	<b>unidad investigadora</b>	<b>Informe de Actividades</b>	<b>4</b>		<b>31/12/2019</b>	Municipio	1
<b>P4C3</b>	Proposito 4 Componente 3	<b>Unidad Resolutora</b>	<b>Informe de Actividades</b>	<b>4</b>		<b>31/12/2019</b>	Municipio	1

**PROGRAMA OPERATIVO ANUAL**

**NOMBRE DEL MUNICIPIO: ZIRACUARETIRO** **NOMBRE DEL PROGRAMA: DESARROLLO OPERATIVO CONTRALORIA MUNICIPAL**

**FINALIDAD: (3)**

**EJERCICIO FISCAL 2019**

**FUNCIÓN: (4)**

**SUBFUNCIÓN: (5)**

NOMBRE DE LA UR (6)	CLAVE (7)	NIVEL (8)	FIN, PROPÓSITO, COMPONENTE Y ACTIVIDAD (DESCRIPCIÓN) (9)	META PROGRAMADA				BENEFICIARIOS/DESTINATARIOS (AÑO)	
				UNIDAD DE MEDIDA (10)	CANTIDAD (11)	MONTO (12)	FECHA DE TÉRMINO (13)	TIPO (14)	CANTIDAD (15)
CONTRALORÍA MUNICIPAL	FIN	Fin	El municipio cuenta con un buen control interno, evaluación municipal y desarrollo administrativo.	Reportes Actividades	1	\$ -	31/12/2019	Municipio	1
CONTRALORÍA MUNICIPAL	P1	Propósito 1	El municipio cuenta con mecanismos de control interno, evaluación de acciones ni de desarrollo administrativo	Reportes Administrativos	1	\$ -	31/12/2019	Municipio	1
CONTRALORÍA MUNICIPAL	P1C1	Propósito 1 Componente 1	Realización de Auditorías Internas a los diversos fondos municipales y al Patrimonio del Municipio	Informes de Auditoría	1	\$ -	31/12/2019	Municipio	1
CONTRALORÍA MUNICIPAL	P1C1A1	Propósito 1 Componente 1 Actividad 1	Revisar Trimestralmente la cuenta pública	Informes de Auditoría	1	\$ -	31/12/2019	Municipio	1
CONTRALORÍA MUNICIPAL	P1C1A2	Propósito 1 Componente 2	Realizar Auditorías al Fondo III	Informes de Auditoría	1	\$ -	31/12/2019	Municipio	1
CONTRALORÍA MUNICIPAL	P1C1A3	Propósito 1 Componente 3	Realizar Auditorías al Fondo IV	Informes de Auditoría	1	\$ -	31/12/2019	Municipio	1
CONTRALORÍA MUNICIPAL	P1C1A4	Propósito 1 Componente 1 Actividad 4	Realizar Auditoría al Gasto Corriente	Informes de Auditoría	1	\$ -	31/12/2019	Municipio	1
CONTRALORÍA MUNICIPAL	P1C1A5	Propósito 1 Componente 1 Actividad 5	Realizar Auditoría al Organismo del Agua Potable	Informes de Auditoría	1	\$ -	31/12/2019	Habitantes	17500
CONTRALORÍA MUNICIPAL	P1C2	Propósito 1 Componente 2	Realizar llenado de los formatos del Sistema de Evaluación del Desempeño	Informes	4	\$ -	31/12/2019	Habitantes	17500
CONTRALORÍA MUNICIPAL	P1C2A1	Propósito 1 Componente 2 Actividad 1	Sistema de Evaluación del desempeño	Informes	4	\$ -	31/12/2019	Habitantes	17500

CONTRALORÍA MUNICIPAL	P1C3	Proposito 1 Componente 3	Rendicion de informes trimestrales al Ayuntamiento	Informes	4	\$ -	31/12/2019	Habitantes	17500
CONTRALORÍA MUNICIPAL	P1C3A1	Proposito 3 Componente 3 Actividad 1	Presentacion de Informes trimestrales	Informes	4	\$ -	31/12/2019	Habitantes	17500
CONTRALORÍA MUNICIPAL	P1C4	Proposito 3 Componente 4	Revision a las cuentas publicas	Informes	4	\$ -	31/12/2019	Habitantes	17500
CONTRALORÍA MUNICIPAL	P1C4A1	Proposito 1 Componente 4 Actividad 1	Vigilar el desarrollo administrativo, de los recursos humanos y patrimoniales	Informes	4	\$ -	31/12/2019	Municipio	1
CONTRALORÍA MUNICIPAL	P1C4A2	Proposito 1 Componente 4 Actividad 2	Realizar auditorías internas	Informes	4	\$ -	31/12/2019	Municipio	1
CONTRALORÍA MUNICIPAL	P2	Proposito 2	Municipio cuenta con mecanismos para atender las opiniones ciudadanas.	Informes	4	\$ -	31/12/2019	Municipio	1
CONTRALORÍA MUNICIPAL	P2C1	Proposito 2 Componente 1	Control del seguimiento de las quejas, denuncias y sugerencias ciudadanas.	Reportes Administrativos	4	\$ -	31/12/2019	Municipio	1
CONTRALORÍA MUNICIPAL	P2C1A1	Proposito 2 Componente 1 Actividad 1	Recepción de Quejas, denuncias y sugerencias	Reportes Administrativos	4	\$ -	31/12/2019	Municipio	1
CONTRALORÍA MUNICIPAL	P2C1A2	Proposito 2 Componente 1 Actividad 2	Atención de Quejas, denuncias y sugerencias	Reportes Administrativos	4	\$ -	31/12/2019	Municipio	1
CONTRALORÍA MUNICIPAL	P2C1A3	Proposito 2 Componente 1 Actividad 3	Seguimiento de Quejas, denuncias y sugerencias	Reportes Administrativos	4	\$ -	31/12/2019	Municipio	1
CONTRALORÍA MUNICIPAL	P2C1A4	Proposito 2 Componente 1 Actividad 4	Información de Quejas, denuncias y sugerencias	Reportes Administrativos	4	\$ -	31/12/2019	Municipio	1
CONTRALORÍA MUNICIPAL	P2C1A5	Proposito 2 Componente 1 Actividad 5	Difusión del buzón de quejas, denuncias y sugerencias	Reportes Administrativos	4	\$ -	31/12/2019	Municipio	1
CONTRALORÍA MUNICIPAL	P3	Proposito 3	Implementacion de la Contraloria Social	Informe	4	\$ -	31/12/2019	Municipio	1
CONTRALORÍA MUNICIPAL	P3C1	Proposito 3 Componente 1	Concientizacion por parte de niños y jovenes	Informes y hojas de registros	4	\$ -	31/12/2019	Municipio	1
CONTRALORÍA MUNICIPAL	P3C1A1	Proposito 3 Componente 1 Actividad 1	Talleres de Honestidad a niños y jovenes de las escuelas del Municipio	Informes y hojas de registros	4	\$ -	31/12/2019	Municipio	1
CONTRALORÍA MUNICIPAL	P3C2	Proposito 3 Componente 2	Crear conocimientos de contraloria social	Informes, hojas de registro fotografias	4	\$ -	31/12/2019	Municipio	1
CONTRALORÍA MUNICIPAL	P3C2A1	Proposito 3 Componente 2 Actividad 1	Capacitaciones acerca de que es la Contraloria Social y sus funciones	Informes, hojas de registro fotografias	4	\$ -	31/12/2019	Municipio	1
CONTRALORÍA MUNICIPAL	P3C3	Proposito 3 Componente 2	Insentivar la participacion ciudadana	Informes, hojas de registro fotografias	4	\$ -	31/12/2019	Municipio	1

CONTRALORÍA MUNICIPAL	P3C3A1	Proposito 3 Componente 2 Actividad 1	Incentivar a la poblacion acerca de que es la Contraloria Social y sus funciones	Informes, hojas de registro fotografias	4	\$ -	31/12/2019	Municipio	1
CONTRALORÍA MUNICIPAL	P4	Proposito 4	El municipio cuenta con una estructura de desarrollo optima para dar seguimiento a Desarrollo Interno, Auditorias, Contraloria Social y Prevencion del Delito	Informe de Actividades	4	\$ -	31/12/2019	Municipio	1
CONTRALORÍA MUNICIPAL	P4C1	Proposito 4 Componente 1	Auditorias Internas	Informe de Actividades	4	\$ -	31/12/2019	Municipio	1
CONTRALORÍA MUNICIPAL	P4C2	Proposito 4 Componente 2	unidad investigadora	Informe de Actividades	4	\$ -	31/12/2019	Municipio	1
CONTRALORÍA MUNICIPAL	P4C3	Proposito 4 Componente 3	Unidad Resolutora	Informe de Actividades	4	\$ -	31/12/2019	Municipio	1











FICHA TÉCNICA					
<b>1. GENERALES</b>					
<b>ENTIDAD (MUNICIPIO,UPP)</b>		111 Municipio de Ziracuaretiro			
<b>UNIDAD RESPONSABLE (UR)</b>		Contraloria Municipal			
<b>PROGRAMA PRESUPUESTARIO</b>		DESARROLLO OPERATIVO			
<b>NIVEL DEL OBJETIVO</b>		Propósito 1			
<b>2. GENERALES DEL INDICADOR</b>					
NOMBRE DEL INDICADOR	DESCRIPCIÓN	TIPO	DIMENSIÓN A MEDIR	MÉTODO DE CÁLCULO	FRECUENCIA DE MEDICIÓN
Índice de Participación Ciudadana	Municipio cuenta con mecanismos de participación ciudadana y vinculación con instituciones de la sociedad.	Estratégico	Eficiencia	$IPC = [(0.25 * NSQ) + (0.0025 * PCI) + (0.0025 * PCC) + (0.0025 * PAC)]$	Anual
<b>3. DESCRIPCIÓN DE LA META</b>					
LINEA BASE	META	TIPO	SENTIDO	FECHA DE TÉRMINO	
	100	Porcentual	Ascendente	Diciembre del 2014	
<b>4. LINEA BASE</b>					
LINEA BASE	VALOR	FECHA			
	0	MES(ENERO, FEBRERO,...)			
EN CASO DE NO EXISTIR LÍNEA BASE, ACLARE EL PORQUE:	TEXTO	FECHA TENTATIVA DE PRIMERA MEDICIÓN			
		Diciembre 2016			
<b>5. PARÁMETRO DE SEMAFORIZACIÓN</b>					
VERDE	AMARILLO	ROJO			
100%	Menos de 99% y más de 50%	Menos de 50%			
<b>6. CARACTERÍSTICAS DE LAS VARIABLES</b>					
<b>Nivel de seguimiento a quejas, denuncias y sugerencias</b>		<b>DESCRIPCIÓN DE LA VARIABLE (26)</b>			
		Estadístico y porcentual			
<b>Reportes Adminsitrativos</b>		<b>UNIDAD DE MEDIDA (27)</b>			
<b>Municipio de Ziracuaretiro</b>		<b>FRECUENCIA (28)</b>			
		Semestral			
<b>Gráfica de pastel de Análisis de reportes adminsitrativos</b>		<b>FECHA DE DISPONIBILIDAD DE LA INFORMACIÓN (29)</b>			
		Semestral			

FICHA TÉCNICA					
1. GENERALES					
ENTIDAD (MUNICIPIO,UPP)	111 Municipio de Ziracuaretiro				
UNIDAD RESPONSABLE (UR)	Contraloria Municipal				
PROGRAMA	DESARROLLO OPERATIVO				
NIVEL DEL OBJETIVO	Propósito 2				
2. GENERALES DEL INDICADOR					
NOMBRE DEL INDICADOR	DESCRIPCIÓN	TIPO	DIMENSIÓN A MEDIR	MÉTODO DE CÁLCULO	FRECUENCIA DE MEDICIÓN
Índice de planeación y organización (IPO)	El municipio cuenta con mecanismos de planeación, evaluación de acciones y de desarrollo organizacional.	Estratégico	Eficiencia	$IPO = [(0.25 * ISRP) + (0.0025 * PEIR) + (0.0025 * PCRH) + (0.0025 * PA)]$	Anual
3. DESCRIPCIÓN DE LA META					
LINEA BASE	META	TIPO	SENTIDO	FECHA DE TÉRMINO	
	80	Porcentual	Ascendente	Diciembre del 2014	
4. LINEA BASE					
LINEA BASE	VALOR		FECHA		
	0		MES(ENERO, FEBRERO,...		
EN CASO DE NO EXISTIR LÍNEA BASE, ACLARE EL PORQUE:	TEXTO		FECHA TENTATIVA DE PRIMERA MEDICIÓN		
			Diciembre 2016		
5. PARÁMETRO DE SEMAFORIZACIÓN					
VERDE	AMARILLO		ROJO		
100%	Menos de 99% y más de 50%		Menos de 50%		
6. CARACTERÍSTICAS DE LAS VARIABLES					
Índice de revisión y seguimiento al PMD (ISR),	DESCRIPCIÓN DE LA VARIABLE (26)				
	Estadístico				
Reportes Admnsitrativos	UNIDAD DE MEDIDA (27)				
Municipio de Ziracuaretiro	FRECUENCIA (28)				
	Semestral				
Análisis de reportes admnsitrativos	FECHA DE DISPONIBILIDAD DE LA INFORMACIÓN				
	Semestral				

FICHA TÉCNICA	
<b>1. GENERALES</b>	
ENTIDAD (MUNICIPIO,UPP)	111 Municipio de Ziracuaretiro
UNIDAD RESPONSABLE (UR)	Contraloria Municipal
PROGRAMA PRESUPUESTARIO	DESARROLLO OPERATIVO
NIVEL DEL OBJETIVO	Propósito 1

2. GENERALES DEL INDICADOR					
NOMBRE DEL INDICADOR	DESCRIPCIÓN	TIPO	DIMENSIÓN A MEDIR	MÉTODO DE CÁLCULO	FRECUENCIA DE MEDICIÓN
Índice de Participación Ciudadana	Municipio cuenta con mecanismos de participación ciudadana y vinculación con instituciones de la sociedad.	Estratégico	Eficiencia	$IPC=[(0.25*NSQ)+(0.0025*PCI)+(0.0025*PCC)+(0.0025*PAC)]$	Anual

3. DESCRIPCIÓN DE LA META				
LINEA BASE	META	TIPO	SENTIDO	FECHA DE TÉRMINO
	100	Porcentual	Ascendente	Diciembre del 2014

4. LINEA BASE		
LINEA BASE	VALOR	FECHA
	0	MES(ENERO, FEBRERO,...)
EN CASO DE NO EXISTIR LÍNEA BASE, ACLARE EL PORQUE:	TEXTO	FECHA TENTATIVA DE PRIMERA MEDICIÓN
		Diciembre 2016

5. PARÁMETRO DE SEMAFORIZACIÓN		
VERDE	AMARILLO	ROJO
100%	Menos de 99% y más de 50%	Menos de 50%

6. CARACTERÍSTICAS DE LAS VARIABLES	
Nivel de seguimiento a quejas, denuncias y	DESCRIPCIÓN DE LA VARIABLE (26) Estadístico y porcentual
Reportes Admnsitrativos	UNIDAD DE MEDIDA (27)
Municipio de Ziracuaretiro	FRECUENCIA (28) Semestral
Gráfica de pastel de Análisis de reportes	FECHA DE DISPONIBILIDAD DE LA INFORMACIÓN Semestral

FICHA TÉCNICA	
<b>1. GENERALES</b>	
<b>ENTIDAD (MUNICIPIO,UPP)</b>	111 Municipio de Ziracuaretiro
<b>UNIDAD RESPONSABLE (UR)</b>	Contraloria Municipal
<b>PROGRAMA PRESUPUESTARIO</b>	DESARROLLO OPERATIVO
<b>NIVEL DEL OBJETIVO</b>	Propósito 1

2. GENERALES DEL INDICADOR					
NOMBRE DEL INDICADOR	DESCRIPCIÓN	TIPO	DIMENSIÓN A MEDIR	MÉTODO DE CÁLCULO	FRECUENCIA DE MEDICIÓN
Índice de Participación Ciudadana	Municipio cuenta con mecanismos de participación ciudadana y vinculación con instituciones de la sociedad.	Estratégico	Eficiencia	$IPC = [(0.25 * NSQ) + (0.0025 * PCI) + (0.0025 * PCC) + (0.0025 * PAC)]$	Anual

3. DESCRIPCIÓN DE LA META				
LINEA BASE	META	TIPO	SENTIDO	FECHA DE TÉRMINO
	100	Porcentual	Ascendente	Diciembre del 2014

4. LINEA BASE		
LINEA BASE	VALOR	FECHA
	0	MES(ENERO, FEBRERO,...)
<b>EN CASO DE NO EXISTIR LÍNEA BASE, ACLARE EL PORQUE:</b>	TEXTO	FECHA TENTATIVA DE PRIMERA MEDICIÓN
		Diciembre 2016

5. PARÁMETRO DE SEMAFORIZACIÓN		
VERDE	AMARILLO	ROJO
100%	Menos de 99% y más de 50%	Menos de 50%

6. CARACTERÍSTICAS DE LAS VARIABLES	
Nivel de seguimiento a quejas, denuncias y	<b>DESCRIPCIÓN DE LA VARIABLE (26)</b> Estadístico y porcentual
Reportes Administrativos	<b>UNIDAD DE MEDIDA (27)</b>
Municipio de Ziracuaretiro	<b>FRECUENCIA (28)</b> Semestral
Gráfica de pastel de Análisis de reportes	<b>FECHA DE DISPONIBILIDAD DE LA INFORMACIÓN</b> Semestral











**ALINEACIÓN, PLANEACIÓN-PROGRAMACIÓN**

NOMBRE DEL MUNICIPIO: (1)		EJERCICIO FISCAL PRESUPUESTADO: 2014					
UNIDAD	DESCRIPCIÓN	PRESUPUESTO ASIGNADO	%	OBJETIVO ESTRATÉGICO	EJE DE VINCULACION CON EL PLAN MUNICIPALDE DESARROLLO	EJE DE VINCULACION CON EL PLAN ESTATALDE DESARROLLO	EJE DE VINCULACIÓN CON EL PLAN NACIONAL DE DESARROLLO
RESPONSABLE	PROGRAMA						
(2)	(3)	(4)	(5)	(6)	(7)	(8)	(9)

(10)









Clave	Partida	E	F	M	A	M	J	J	A	S	O	N	D	Acumulado	Anual	Diferencia x Clasificador	
11301	Sueldos y salarios	\$ 18,600.00	\$ 18,600.00	\$ 18,600.00	\$ 18,600.00	\$ 18,600.00	\$ 18,600.00	\$ 18,600.00	\$ 18,600.00	\$ 18,600.00	\$ 18,600.00	\$ 18,600.00	\$ 18,600.00	\$ 223,200.00	\$ 194,400.00	-\$ 28,800.00	
13201	Primas vacacional y dominical	\$ -	\$ -	\$ -	\$ -	\$ -	\$ 2,325.00	\$ -	\$ -	\$ -	\$ -	\$ -	\$ 2,325.00	\$ 4,650.00	\$ 4,250.00	-\$ 400.00	
13202	Aguinaldo o gratificación de fin de año	\$ -	\$ -	\$ -	\$ -	\$ -	\$ -	\$ -	\$ -	\$ -	\$ -	\$ -	\$ 24,800.00	\$ 24,800.00	\$ 32,000.00	\$ 7,200.00	
15401	Prestaciones establecidas por condiciones generales de trabajo o contratos colectivos de trabajo	\$ 500.00	\$ 500.00	\$ 500.00	\$ 500.00	\$ 500.00	\$ 500.00	\$ 500.00	\$ 500.00	\$ 500.00	\$ 500.00	\$ 500.00	\$ 500.00	\$ 6,000.00	\$ 12,000.00	\$ 6,000.00	
21101	Materiales y útiles de oficina	\$ -	\$ -	\$ -	\$ -	\$ -	\$ -	\$ -	\$ -	\$ -	\$ -	\$ -	\$ -	\$ -	\$ -	\$ -	\$ -
26101	Combustibles, lubricantes y aditivos para vehículos terrestres, aéreos, marítimos, lacustre y fluvial	\$ 1,000.00	\$ 1,000.00	\$ 1,000.00	\$ 1,000.00	\$ 1,000.00	\$ 1,000.00	\$ 1,000.00	\$ 1,000.00	\$ 1,000.00	\$ 1,000.00	\$ 1,000.00	\$ 1,000.00	\$ 12,000.00	\$ 32,300.00	\$ 20,300.00	
31501	Servicio de telefonía celular	\$ 400.00	\$ 400.00	\$ 400.00	\$ 400.00	\$ 400.00	\$ 400.00	\$ 400.00	\$ 400.00	\$ 400.00	\$ 400.00	\$ 400.00	\$ 400.00	\$ 4,800.00	\$ 4,800.00	\$ -	
36201	Difusión de mensajes comerciales para promover la venta de productos o servicios	\$ -	\$ -	\$ -	\$ -	\$ -	\$ -	\$ -	\$ -	\$ -	\$ -	\$ -	\$ -	\$ -	\$ -	\$ -	\$ -
37504	Viáticos nacionales para servidores públicos en el desempeño de funciones oficiales	\$ 1,000.00	\$ 1,000.00	\$ 1,000.00	\$ 1,000.00	\$ 1,000.00	\$ 1,000.00	\$ 1,000.00	\$ 1,000.00	\$ 1,000.00	\$ 1,000.00	\$ 1,000.00	\$ 1,000.00	\$ 12,000.00	\$ 28,750.00	\$ 16,750.00	
51501	Equipo de cómputo y de tecnologías de la información	\$ 10,000.00	\$ -	\$ -	\$ -	\$ -	\$ -	\$ -	\$ -	\$ -	\$ -	\$ -	\$ -	\$ 10,000.00	\$ -	-\$ 10,000.00	
51101	Muebles de oficina y estantería	\$ 2,000.00	\$ -	\$ -	\$ -	\$ -	\$ -	\$ -	\$ -	\$ -	\$ -	\$ -	\$ -	\$ 2,000.00	\$ -	-\$ 2,000.00	
56601	Equipos de generación eléctrica, aparatos y accesorios eléctricos	\$ 1,500.00	\$ -	\$ -	\$ -	\$ -	\$ -	\$ -	\$ -	\$ -	\$ -	\$ -	\$ -	\$ 1,500.00	\$ -	-\$ 1,500.00	
33101	Servicios legales, de contabilidad, auditoría y relacionados	\$ 5,000.00	\$ -	\$ -	\$ -	\$ -	\$ -	\$ -	\$ -	\$ -	\$ -	\$ -	\$ -	\$ 5,000.00	\$ -	-\$ 5,000.00	

\$ 47,300.00

SUBTOTAL	\$ 305,950.00
PRESUPUESTO	\$ 308,410.00
DIFERENCIA	\$ 2,460.00

\$ 2,550.00

Clave	Partida	Puesto	Sueldo Quincenal
11301	Sueldos y salarios	Contralor Municipal	6000
11301	Sueldos y salarios	Auditor Analitico	3300

Sueldo Quincenal

Sueldo D	Sueldo M	Sueldo Anual	Prima Vacacional	Aguinaldo
400	12000	144000	1500	16000
220	6600	79200	825	8800

	18600	223200	2325	24800
Sueldo D	Sueldo M	Sueldo Anual	Prima Vacacional	Aguinaldo



Clave	Partida	E
11301	Sueldos y salarios	\$ 16,200.00
13201	Primas vacacional y dominical	\$ -
13202	Aguinaldo o gratificación de fin de año	\$ -
15401	Prestaciones establecidas por condiciones generales de trabajo o	\$ -
21101	Materiales y útiles de oficina	\$ -
26101	Combustibles, lubricantes y aditivos para vehículos terrestres, aéreos,	\$ -
31501	Servicio de telefonía celular	\$ -
36201	Difusión de mensajes comerciales para promover la venta de	\$ -
37504	Viáticos nacionales para servidores públicos en el desempeño de funciones oficiales	\$ -

F	M	A	M	J	J	A
\$ 16,200.00	\$ 16,200.00	\$ 16,200.00	\$ 16,200.00	\$ 16,200.00	\$ 16,200.00	\$ 16,200.00
\$ -	\$ -	\$ -	\$ -	\$ -	\$ 2,025.00	\$ -
\$ -	\$ -	\$ -	\$ -	\$ -	\$ -	\$ -
\$ -	\$ -	\$ -	\$ 1,045.00	\$ 1,502.80	\$ 4,485.94	\$ -
\$ -	\$ -	\$ -	\$ -	\$ 1,073.00	\$ 2,796.00	\$ 229.90
\$ -	\$ -	\$ 545.60	\$ -	\$ -	\$ 1,698.50	\$ 6,680.19
\$ -	\$ -	\$ -	\$ -	\$ -	\$ -	\$ -
\$ 1,055.00	\$ -	\$ 960.00	\$ -	\$ -	\$ -	\$ -
\$ -	\$ -	\$ 222.00	\$ -	\$ 446.00	\$ 10,361.10	\$ 5,390.92

S	O	N	D	Acumulado	Anual
\$ 16,200.00	\$ 16,200.00	\$ 16,200.00	\$ 16,200.00	\$ 194,400.00	194400
\$ -	\$ -	\$ -		\$ 2,025.00	3900
\$ -	\$ -	\$ -		\$ -	32000
				\$ 7,033.74	12000
\$ -	\$ -	\$ -	\$ -	\$ 4,098.90	
				\$ 8,924.29	32300
				\$ -	6400
				\$ 2,015.00	12000
				\$ 16,420.02	28750

SUBTOTAL	\$ 234,916.95
PRESUPUESTO	\$ 308,410.00
DIFERENCIA	\$ 73,493.05

| Diferencia x Clasificador |

\$	-
\$	1,875.00
\$	32,000.00
\$	4,966.26
\$	4,098.90
\$	23,375.71
\$	6,400.00
\$	9,985.00
\$	12,329.98
\$	86,833.05